



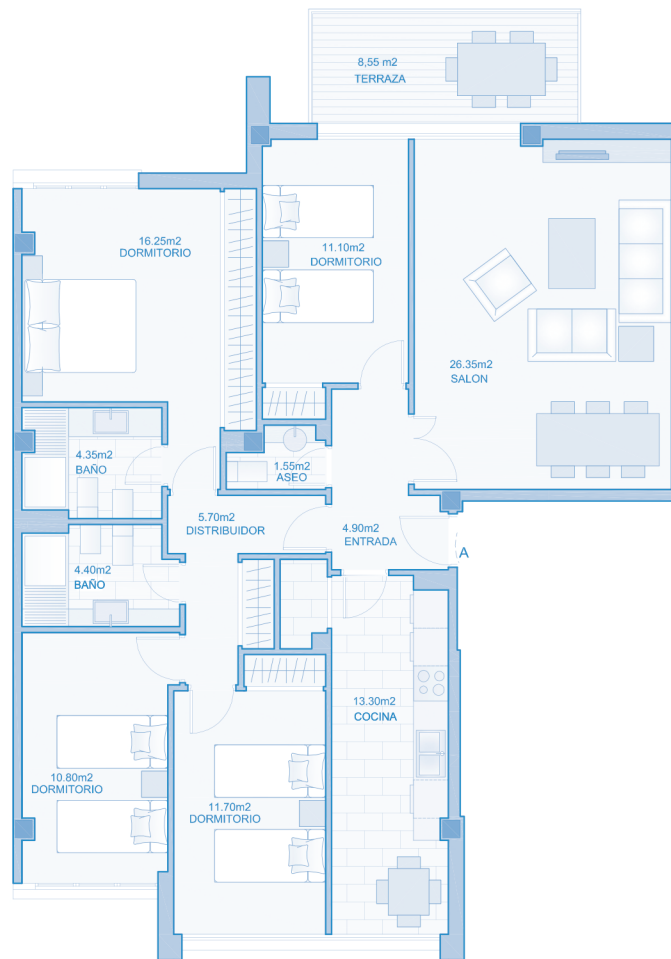
CLARO DEL AGUA

PARCELA 4 DEL PLAN PARCIAL O-4. CORDOBA

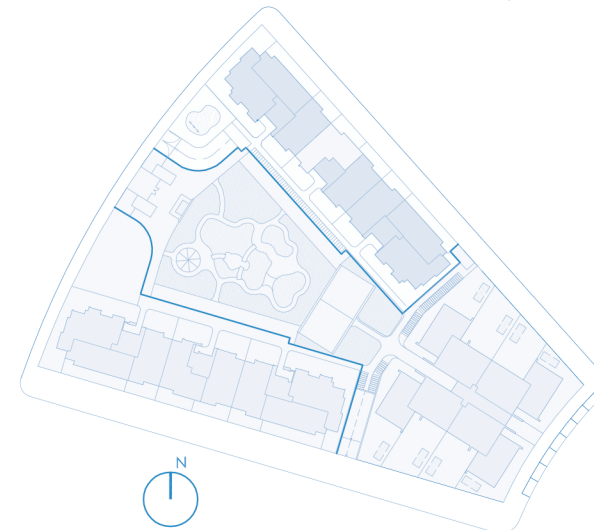
### FASE 3 - PLANTA TIPO - ESC 2 - VIVIENDA A

Superficie útil interior	110.40 m <sup>2</sup>
Superficie construida con zona común	146.29 m <sup>2</sup>
Superficie de terraza uso privativo	8.55 m <sup>2</sup>
<b>Total superficie útil (BOJA)</b>	<b>114.68 m<sup>2</sup></b>
<b>Total superficie construida (BOJA)</b>	<b>146.02 m<sup>2</sup></b>

Nota: La superficie útil según el Decreto 218/2005 se define como la superficie del suelo interior de la vivienda y el 50% de espacios exteriores privados, limitándose al 10% de la útil interior.



PLANO GUÍA 1/1500



El presente documento tiene carácter informativo y podrá experimentar variaciones por exigencias municipales. Todo el mobiliario incluido el de la cocina, es meramente informativo. Los giros de puerta y la distribución de aparatos sanitarios no son vinculantes. Las superficies expresadas son aproximadas, pudiendo experimentar modificaciones por razones de índole técnica en el desarrollo de la ejecución de las obras.



PROYECTA:  
**CA**  
Castelló Arquitectura

GESTIONA:  
**COOVIUR**  
desarrollos

COMERCIALIZA:  
**inm**  
clover